

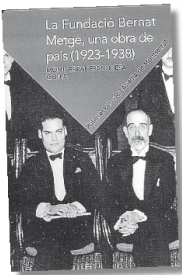
COMENTARIS

LITERARIS // Josep Palomero y José Miguel Segura



‘La Fundació Bernat Metge’

Autoria: **Montserrat Franquesa**
 Editorial: **Publicacions de l'Abadia
 de Montserrat**
 Barcelona, 2013
 Pàgines 299



La Fundació Bernat Metge s'anaomena així en homenatge a aquell funcionari de la Cancelleria reial que fou un escriptor plenament obert als estímuls de la literatura clàssica llatina i que oferí

la primera mostra de petrarquisme en les lletres hispàniques, entre altres raons, per redactar una versió de la novel·leta sentimental 'Valter e Griselda', del mateix Petrarca. Així, la Fundació Bernat Metge, que fou una obra de mecenatge personal de Francesc Cambó, posà les bases perquè en la nostra cultura hi haguera un fons de clàssics grecs i llatins ben traduïts, procés que en altres llengües, com en el cas d'Anglaterra o de França s'emparà normalment en la universitat. Aquest projecte, que començà l'abril de 1923 amb la publicació de 'De la Natura' de Lucreci, com el lector pot suposar, fou interromput per la Guerra Civil. Els seus directors foren Joan Estelrich i Carles Riba. Les edicions de la Fundació, que apareixen a un ritme de sis llibres cada any són impecables. L'obra de Montserrat Franquesa n'analitza exhaustivament la història i, any per any, totes les traduccions que es van publicar entre 1923 i 1938, en el seu context. JP